



Mondragon  
Unibertsitatea

Enpresagintza Fakultatea  
Facultad de Empresariales

# myGADE

Grado DUAL en Administración  
y Dirección de Empresas

OÑATI - BILBAO - IRUN

**Nunca antes  
ha sido tan  
apasionante  
estudiar ADE**



# NUNCA ANTES HA SIDO TAN APASIONANTE GESTIONAR Y DIRIGIR EMPRESAS

La digitalización, la irrupción de las nuevas tecnologías, la economía global, la digitalización de los procesos empresariales, la conciencia mundial sobre la sostenibilidad y la sensibilidad por la responsabilidad social, entre otros, son fenómenos que han hecho que las empresas actúen y tomen decisiones de forma diferente.

## **EL MUNDO ESTÁ CAMBIANDO MÁS QUE NUNCA EN LA HISTORIA**

Ante este escenario, cambian las formas en las que las empresas crean valor, y esto hace que dirigir y gestionar empresas nunca antes haya sido tan apasionante como hoy.

Al mismo tiempo, el paradigma de la educación también ha cambiado. Ya no sirve formarse y esperar una carrera profesional larga. En la Universidad, es necesario adquirir competencias que te ayuden a aprender a lo largo de la vida. Los conocimientos técnicos son muy importantes pero no suficientes. Necesitas espacios donde desarrolles tus habilidades personales, vivas experiencias profesionales reales y disfrutes de vivencias internacionales de gran impacto en tu aprendizaje.

Encontrar un título universitario en gestión y administración de empresas es fácil.

## **EL PARADIGMA DE LA EDUCACIÓN TAMBIÉN HA CAMBIADO**

## **myGADE TE PREPARA EN LOS ASPECTOS MÁS DEMANDADOS POR EL MERCADO**

Pero dar con un grado universitario que te permita vivir una experiencia formativa donde aprendas de verdad, a través de metodologías innovadoras de aprendizaje, y que te prepare en los aspectos más demandados por el mercado es una historia diferente.

¿Te gustaría conocer cómo será tu viaje de aprendizaje en los 4 años de myGADE?  
En las siguientes páginas te lo explicamos...

# Cuatro razones para convertirte en myGADeR:

## ActDUAL<sup>01</sup>

En el itinerario dual, obtendrás una experiencia laboral de cuatro años. Además, recibirás una compensación económica mensual por ello.

Las competencias profesionales y personales que adquieras en la empresa te aportarán un valor diferencial en tu perfil profesional.

## GoGLOBAL<sup>02</sup>

No nos conformamos con que viajes al extranjero o realices un intercambio.

Queremos que vivas experiencias internacionales relevantes e impactantes en todos los cursos, que te permitan conocer empresas internacionales, entender como funciona el mundo y te aporten una mirada global.

# Learn**REAL**<sup>03</sup> Be**FUTURE**<sup>04</sup>

¡Esta metodología te ayudará a que aprendas, pero que aprendas de verdad! ¿Cómo? A través de módulos interdisciplinarios y retos reales con empresas que te permitirán integrar y darle sentido a lo aprendido.

¿Quieres saber cómo sería un día en el aula de myGADE?

Todas las empresas en sus ofertas de trabajo solicitan determinadas habilidades personales: capacidad de trabajar en equipo, saber tomar decisiones, mente analítica, resiliencia, comunicación...

En myGADE desarrollarás estas competencias personales en tres contextos: empresa, internacional y campus.

Act DUAL

Act DUAL

Act DUAL

Act DUAL

Act DUAL

01

myGADE Grado DUAL en Administración y Dirección de Empresas

**Somos el único Grado en ADE a nivel estatal que te permitirá tener una experiencia DUAL de 4 años íntegros con el itinerario DUAL+.**

**En ambos itinerarios duales, la universidad no será tu único espacio de aprendizaje, te incorporarás en una empresa y al finalizar el grado, tendrás 4 años o 2 años de experiencia laboral dependiendo de tu itinerario DUAL. Manejarte en entornos y proyectos reales aportará un valor añadido a tu perfil.**

Si optas por el itinerario DUAL+ vivirás tu experiencia dual con mayor intensidad, disfrutando de un recorrido de aprendizaje en empresa desde 1º hasta 4º curso. Si optas por el itinerario DUAL tu recorrido en empresa se desarrollará a partir del 3er curso.

En ambos casos realizarás también tu Proyecto Fin de Grado en empresa.

**DUAL**

Experiencia en empresa a partir del tercer curso.

**DUAL+**

Experiencia en empresa a partir del primer curso.

# ActDUAL

**¡La experiencia  
laboral es un  
grado!**

Sabemos que puede dar vértigo incorporarte en una empresa con un equipo nuevo, pero no te preocupes: te asignaremos dos personas, una en la empresa y otra en la universidad, que te ayudarán a dar ese salto y te acompañarán en todo este camino.

## TUTOR/A UNIVERSIDAD

Te dotará de recursos necesarios para que te integres en el equipo de una empresa y consigas tus metas profesionales.

## MENTOR/A EMPRESA

Hará seguimiento de tu progreso en la adquisición de competencias y mayores cotas de responsabilidad año a año para desarrollar tu curva de carrera.



01

# Los rankings nos sitúan como uno de los grados con mayor empleabilidad en el estado.

myGADE Grado DUAL en Administración y Dirección de Empresas

“Somos parte del primer grupo empresarial de Euskadi.”

“Colaboramos con más de 500 empresas.”

“El 100% nuestros duales están financiados.”

Commercial break in progress.

“Recibirás una recompensa económica mensual.”

**97% de  
Tasa de  
Empleo**

# ActDUAL

**¿Qué dicen del ActDUAL las empresas y los myGADERs?**



**JONE SAN SALVADOR**

**Durangotarra, myGADE 4º curso , cursando modelo DUAL en EROSKI**

“Lo que más valoro en este grado es el haber podido empezar mi experiencia dual en la central de Eroski S. Coop. en Elorrio; estoy llevando a cabo dicha experiencia en el departamento comercial, trabajando con proveedores y apoyando en la organización de las ofertas que se implantan en las tiendas, abarcando a medida que pasa el tiempo, nuevas responsabilidades, siempre creciendo como persona y como profesional.

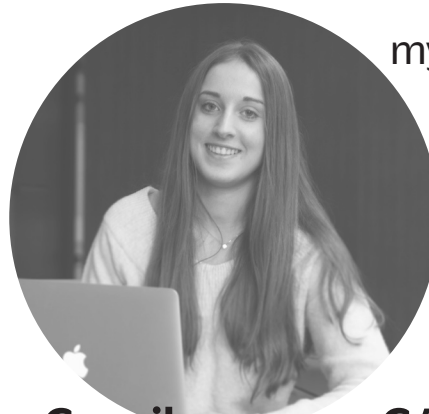
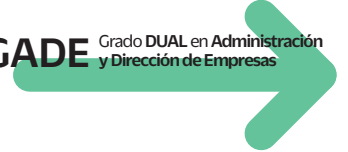
Por otro lado, gracias a las diferentes posibilidades de vivir una experiencia internacional que ofrece el grado, hace un año estuve en México, cursando mis estudios en la universidad MONDRAGON México, a la vez que conocía el tejido empresarial mexicano y su cultura.

myGADE está siendo una experiencia muy positiva.”

01



myGADE Grado DUAL en Administración y Dirección de Empresas



**Gernikarra, myGADE  
4º curso, cursando modelo  
DUAL en BANKINTER**

# NEREA ALONSO

“En mi caso comencé desde primer curso en el modelo DUAL en la empresa Bankinter. Valoro muy positivamente el trato recibido por parte de todos los trabajadores de la empresa; sobre todo cómo dedican su tiempo a mi aprendizaje. Comencé a colaborar en el área de riesgos y posteriormente he podido tener una curva de carrera dentro de la empresa.

En tercer curso estuve en Korea (Seúl) en el International Experience Program, fue muy enriquecedor conocer la realidad empresarial y cultural en mi desarrollo como persona y como profesional.

Compaginar estudio y trabajo se hace más duro, pero merece la pena. Todo esfuerzo tiene su recompensa y estoy muy contenta. ¡Esta es mi carrera!”

# ActDUAL

## Learning companies

### Campus Oñati

ALTUNA HERMANOS S.A. /  
ALUMINIOS EIBAR S.L. / AMETS BEREZAO  
/ AMPO S COOP (NER GROUP) / ANDROMEDA TOP  
SPORTS SL / AQUARBE (GRUPO SUEZ) / ARRASATE-G TALDEA,  
KOOP. ELK.( AGT ) / ATHLON / AUSOLAN / AUTOBERRI - RENAULT /  
BANKINTER S.A. / BETIK / BLAZQUEZ SISTEMAS S.L. / COLEGIO URKIDE  
IKASTETXEA S. COOP. / COMERCIAL IPEK ARRASATE / DANOBAT / DE MIGUEL  
TALDEA / DEBEGESA / DECAPEL, S.L. / DELSO FERTILIZANTES BLUE AGRO, S.L.  
/ EIMA ESCALERAS / EJIE, S.A. / EKASA / EKIDE / EKITERMIK / ENPRESAGINTZA /  
FAGOR HEALTHCARE / FAGOR INDUSTRIAL / FERROVIAL SERVICES-CESPA /  
GARLAN SCOOP / GAZTAROA SARTU SCOOP / GH SA / GOIENA / GOISOLUTIONS /  
GRUPO ALFA / GRUPO EROSKI / GRUPO MARCOS LARRAÑAGA (LACOR E IBILI) /  
GSR - GESTION DE SERVICIOS RESIDENCIALES / GURETEL (ANTIGUO GOINATEL) /  
HOSPITAL AITA MENNI / I2C INTERNET SLIDITEK / IKERLAN / ILLARGUI S.A. / SATI  
ENGINEERING SOLUTIONS / JEGAN S.A.L / KIDE, SDAD.COOP / KIÑU / KONIKER, S.  
COOP. / KONTA ASESORES / KOOPERA / LABORAL KUTXA / LAGUN ARO SERVICIOS  
S.COOP / LAULAGUN BEARINGS / LEGAZPIKO UDALA / LOGOS S.COOP / LORTEK -  
IK 4 / MADERAS ZUHAITZ / MAPFRE ARRASATE / MEDIOS Y TRANSPORTES  
GOIHERRI, S.L. / METROLOGIA SARIKI / MICROLIQUID / MIK S.COOP /  
MONDRAGON ASSEMBLY, S.COOP. / MONDRAGON LINGUA / NATRA OÑATI S.A.  
/ ORKLI / PREMANK SERVICIO DE PREVENCION AJENO S.L. / PROCESADOS DE  
PATATA PATURPAT S.COOP / QUESOS ALDANONDO / RECTORADO MU /  
SIRMET / SUMINISTROS INDUSTRIALES GAMESA / TALLERES MYL SAU /  
TIENDAS IBI / ULMA AGRICOLA, S. COOP. / ULMA PACKAGING  
URKITOR, S.A. / VISCOFAN

### Campus

AV  
ADVA  
MOBILITY,  
(AUTISMO P  
BASQUE HEA  
COMERCIAL D  
CHARMAN AUDIT  
ZABALANDI, S.L. 7 E  
ENVASES METALÚR  
BEHARGINTZA / FER  
SPORT / GARNICA  
PEÑASCAL / GRUPO S  
SCOOP / INGARTE  
KULTIBA KOOP ELK TX  
S.L. / NAGUSPEA-BIZK  
/ PUNTODIS ACCESSI  
SL / PUNTU EUS FUN  
SKUNKFUNK / S  
TECNOLOGICA, S.L. / E  
/ LAUDIOKO UDAL  
CUADRA BUS / NOVAT  
/ KEIN GROUP / BAK

## Bilbao

## Campus Irun

BERE S. COOP. /  
 NCED SERVICES IN  
 S.L. - ASIMOB / APNABI  
 BIZKAIA) / BAKER TILLY /  
 LTH CLUSTER / CARMUSA -  
 DE ARMAS Y MUNICIONES /  
 ORES, S.A. / CONSTRUCCIONES  
 EKA / EKASA / ENPRESAGINTZA /  
 GICOS DE ALAVA, S.A. / ERANDIO  
 ROVIAL SERVICES-CESPA / FORUM  
 , S.A. / GRUPO EROSKI / GRUPO  
 SERVICIOS SOCIALES INTEGRADOS  
 K CONSULTING SL / KOOPERA /  
 XIKIA - AISILAN SL / MONTAKETAK,  
 KAIA AZPIEGITURAK / NAVACEL SA  
 BLE SOLUTIONS IN SIGN WRITING  
 IDAZIOA / SEGUROS LAGUNARO /  
 SOLARPACK CORPORACION /  
 EUSKALTEL / NAIDER / GUUK / BC3  
 LA / BAIBA / EDP / AQUARBE /  
 IA / ASEBROK / TOKIKOM / BCAM  
 ER TILLY / LOOKIERO / GARLAN /  
 ARTEABARRI

ABRASIVOS UNESA, S.L. /  
 ACC TRANSPORTES  
 INTERNACIONALES, S.L. / ALL4MOVIL  
 TELECOMUNICACIONES S.L. / AMPO S COOP  
 (NER GROUP) / ANER SISTEMAS INFORMATICOS  
 S.L. / ANFORA ESTRATEGIAS DE COMUNICACIÓN S.L. /  
 ARIN - EXPRESS / AROTZGI / ASELAGUN AHOLKULARITZA  
 / ATE ASESORES DONOSTI / AYUNTAMIENTO DE IRUN /  
 BANKOA, S.A. / BASMODEC SL / BASQUE CULINARY CENTER /  
 BCBL / BIDASOA ACTIVA / CASER RESIDENCIAL / CONGELADOS  
 GAROA, S.L. / CONSTRUCCIONES ITURRIOZ S.A. /  
 CONSTRUCCIONES MOYUA SL / CORRAL-MACO SL / DBUS / DE  
 MIGUEL TALDEA / DECOEXSA LOGISTICA INTERNACIONAL /  
 EKOMODO SUSTAINABLE COMPANY, SL / ERIMA SL / EUTIK  
 SOLUTIONS SL / GEXA LOGISTICA SL / GISAT KOOP. E. / GLOBAL  
 PRACTICE SL / GOIKO AUTO XXI SL - AUTOMOVILES KONDISIA (GORLA)  
 / GRUPO ZB / GURDI KOOP. E./ENHELUR / HABIC / I&D NEW  
 GENERATION BUSINESS / IKEI / KNORR-BREMSE IBERICA SL (BOST  
 IBERICA) / LAACADEMIA HEZKUNTZAKO OPOSAKETAK SL /  
 MANUTENCIÓN Y MANIPULACIÓN ERAMAN, S.L. / MARINA  
 ZUMAIA S.L. REDYMAR / MATXCYLE S.L. / MEDIOS Y  
 TRANSPORTES GOIHERRI, S.L. / MIMBEK SL / MYL MUGAN  
 ASESORAS SL / NEXANS (MULTINACIONAL TRADE, S.L.) /  
 OARSOALDEA / OLGAIZ CONSTRUCCIONES MECANICAS SLL  
 (LICAR) / ONITY SL / PEGAMO NAVARRA S.A. / RHENUS  
 LOGISTICS / SNA EUROPE INDUSTRIES IBERIA S.A. /  
 TAZEBAEZ S.COOP / TOKIKOM / TRANSPORTES ORTAGUI,  
 S.A. / TXALAP.ART EKOIZPENAK KOOP. ELKARTE TXIKIA  
 / URKO SERVICIOS DE PREVENCIÓN, S. COOP. /  
 XPO LOGISTICS

Go GLOBAL

Go GLOBAL

Go GLOBAL

Go GLOBAL

Go GLOBAL

# Viajamos para cambiar, no de lugar, sino de ideas.

## myGADE1 Basque Companies Abroad:

Tendrás contacto con el mundo, con el objetivo de adquirir una visión global de la economía y la diversidad empresarial. Viajarás una semana a un destino europeo junto con otros myGADErs.

## myGADE3 International Experience Program:

International Experience Program: Disfrutarás de una experiencia grupal ligada a la especialidad profesional que tú elijas: Data Analytics, Marketing Digital, Internacionalización, Talento o Finanzas. Durante un mes te sumergirás en una experiencia multicultural en distintos destinos según la especialidad: Nueva York, India, México, Costa Rica, Irlanda,...

Queremos que vivas experiencias internacionales relevantes a lo largo del grado; desde semanas en el extranjero, a estancias más extensas con proyectos en empresa, estancias académicas en universidades de Europa, Asia y América, y hasta realizar tu Proyecto Fin de Grado en una empresa internacional.

## myGADE2 Intercampus Challenge:

Desarrollarás tus habilidades multiculturales, analizando y co-creando experiencias con alumnado de otras culturas a través de un reto virtual que se cerrará con un viaje para compartir resultados.

## myGADE4 Universidad Internacional y Proyecto fin de grado:

Disfrutarás de una experiencia individual en una universidad internacional o en una empresa en el extranjero para desarrollar un perfil con capacidad a asumir riesgos y que busca la superación personal.



Learn REAL

Learn REAL

Learn REAL

Learn REAL

Learn REAL



# Queremos que aprendas, pero que aprendas de verdad.

**Nuestra propuesta:** un aprendizaje transformador. Te enseñará a buscar respuestas completas a situaciones complejas.



**myGADE te transformará por dos razones principales:**

**Trabajamos con módulos intensivos** de 4-6 horas que conectan áreas de conocimiento. Trabajarás con expertos de diferentes ámbitos. Queremos que seas capaz de buscar sinergias y resolver retos interdisciplinares.

Aprenderás a través de diferentes metodologías de aprendizaje: **combinaremos clases teóricas con otras dinámicas** como Problem Based Learning, actividades experimentales, Flipped Classroom, resolución de retos reales de empresas...

# LearnREAL

**Una semana  
en myGADE.**

## EN EL CAMPUS

El siguiente gráfico te ayudará a visualizar cómo sería vivir una semana en myGADE. Recuerda que esto puede variar dependiendo del campus y de tu itinerario de aprendizaje (dual o académico).

**LUNES**

**MÓDULO  
INTERDISCIPLINAR**



**6H**

**MARTES**

**MÓDULO  
INTERDISCIPLINAR**



**6H**

03

myGADE Grado DUAL en Administración y Dirección de Empresas

## EN EMPRESA

**MIÉRCOLES**

MÓDULO  
INTERDISCIPLINAR

↓  
**6H**

**JUEVES**

DUAL EN  
EMPRESA

↓  
**8H**

**VIERNES**

DUAL EN  
EMPRESA

↓  
**8H**

# Learn REAL

**¿Qué aprenderás durante estos cuatro años?**

Las empresas (sean éstas una pyme, una start-up, una multinacional y/o una institución) pasan habitualmente por varias etapas a lo largo de su ciclo de vida: nacimiento, crecimiento, expansión, madurez y extinción. En cada curso trabajaremos materias o módulos relacionados con cada fase del ciclo de vida de la empresa.

**myGADE 1**

En primero, conocerás la economía mundial, entenderás el entorno empresarial, qué es una empresa y sus procesos básicos de gestión.

**myGADE 2**

En segundo, aprenderás a gestionar una empresa y la importancia de ciertas funciones para la optimización y el éxito de la misma.

**myGADE 3**

En tercero, sabrás cómo innovar en los productos, servicios y procesos de la empresa, cómo gestionar grandes proyectos y cómo emprender nuevos modelos de negocio internacionales.

**myGADE 4**

En cuarto, liderarás tu propio proyecto empresarial en una empresa de Euskadi o en el extranjero lo que te permitirá adquirir las habilidades profesionales y personales necesarias para incorporarte al mercado laboral.

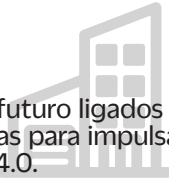
03

myGADE Grado DUAL en Administración  
y Dirección de Empresas

Esta metodología de aprendizaje, te permitirá resolver retos reales de empresas en distintos sectores.

## INDUSTRIA

Conocer los retos de la industria del futuro ligados al Pacto Verde Europeo y las tecnologías para impulsar su competitividad como la Industria 4.0.



## RETAIL

Conocer y abordar los retos actuales en el retail y definir las estrategias más adecuadas.



## BANCA

Detectar cuándo diversificar la empresa o saber cuándo abrirse a nuevos canales digitales, como lo ha hecho la banca con la banca online.



## E-COMERCE

Definir las estrategias de marketing de los negocios que requieren de la fidelización de los clientes actuales y gran capacidad de captación de nuevos en el ámbito digital.



## TURISMO

Innovar en mercados como el transporte y los hoteles, ante la irrupción de nuevas plataformas como Airbnb y Uber.



## CONSULTORÍA Y AUDITORÍA

Conocer cómo realizar proyectos de consultoría y auditoría en diferentes empresas, con el objetivo de optimizar y/o crecer los negocios.



# LearnREAL

Con este esquema podrás acercarte al contenido del plan de estudios de myGADE a lo largo de los cuatro cursos teniendo en cuenta los diferentes ingredientes: Módulos en campus, Experiencia DUAL en Empresa y Experiencia Internacional.

- 
- **Analítica de Datos**
  - **Empresa del s. XXI**
  - **Marketing Estratégico**
  - **Gestión Contable y Legal**
  - **Micro y Macro-Economía**
  - **Prácticas empresa DUAL**
  - **Experiencia internacional: Basque Companies Abroad**

- 
- **Gestión Financiera y Fiscal**
  - **Customer-centric Organization**
  - **Operations Management**
  - **Gestión de Personas**
  - **Prácticas empresa DUAL**
  - **Experiencia internacional: Intercampus Challenge**

- 
- **Gestión de la organización ambidiestra**
  - **New Markets & Internationalization**
  - **Business Development**
  - **Innovation: Product, service, process.**
  - **Prácticas empresa DUAL**
  - **Experiencia internacional: International Experience Program**

- 
- **Proyecto Fin de Grado en empresa**
  - **Estancia internacional**
  - **Prácticas empresa DUAL**
  - **Experiencia internacional: Proyecto Fin de Grado en Empresa (en Euskadi o en el extranjero; Erasmus+Programas internacionales fuera de Europa(América, Asia, Oceanía...))**



03

myGADE Grado DUAL en Administración y Dirección de Empresas



Be FUTURE

Be FUTURE

Be FUTURE

Be FUTURE

Be FUTURE



# Desarrolla todo tu potencial para ser atractivo/a en el mercado laboral.

Tu futuro profesional y tu empleabilidad también tienen que ver con tu capacidad de trabajar en equipo, tener una motivación profesional, saber tomar decisiones, comunicarse de forma eficaz, tener una mente analítica, resolver problemas complejos, tener habilidades interpersonales, definir tus valores, ser comprometido, gestionar situaciones difíciles, trabajar tu creatividad, ser analítico y desarrollar un pensamiento crítico, entre otras. No hay más que ver los requisitos de soft skills demandados en los puestos de trabajo.

Queremos que adquieras competencias técnicas (conocimientos), pero también trabajaremos las competencias transversales (soft skills). Éstas ponen en valor el talento de las personas, contribuyendo a suplir el gap de empleabilidad que amenaza la automatización de los procesos empresariales. Para ello, te ayudaremos a desarrollar las siguientes 7 habilidades:



# ¡Tenemos un 97% de empleabilidad!

Los cuatro años de myGADE te ofrecen una formación y experiencia sólida en dirección de empresas, polivalente, que te capacita para desarrollar diferentes funciones en una empresa, así como para trabajar en un gran abanico de sectores. Te contamos qué trabajos tienen algunos de los myGADERS alumni:

## JOKIN LASPIUR

Commercial and Marketing director at Batz Group



## LARRAITZ ZUBERO

Audit Manager en Ernst & Young



**ELENE  
ALLENDE**

Consultora en  
Innovación y  
Emprendimiento:  
World Bank Group



**IGOR  
FERNANDEZ**

Product Manager en  
Schaeffler Iberia



**IÑIGO PEREZ  
DE ARENAZA**

Sales Transformation  
Project Lead en  
PepsiCo




**ANE  
BERGARETXE**

Marketing and  
Communication  
Manager en  
AMPO S. Coop



# Todo esto...

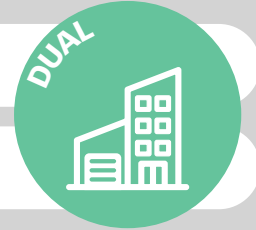
# ¿En qué se traduce?



El aprendizaje en myGADE lo construyes a través de distintas experiencias y descubrimientos, es por ello que no puede llevarse a cabo en las aulas “de siempre”. Éste será el camino que vivirás en tus siguientes 4 años. Como decía Albert Einstein “tus aprendizajes son tus experiencias, todo lo demás es sólo información”.

1.

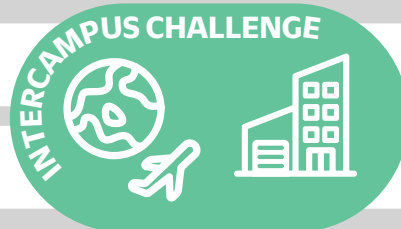
MÓDULO EN CLASE



ESTANCIA EN EMPRESA

2.

MÓDULO EN CLASE



ESTANCIA EN EMPRESA

3.

MÓDULO EN CLASE



ESTANCIA EN EMPRESA

4.

ÚLTIMO CURSO






# Siguientes pasos...



**Acércate a la siguiente jornada de puertas abiertas. ¡No te comprometes a nada!**

**Si te gusta lo que te contamos.... ¡Te convocamos a las pruebas de acceso!**

**En breve recibirás la resolución de tu candidatura.**

**Síguenos en:**   



myGADE Grado DUAL en Administración  
y Dirección de Empresas

## PUERTAS ABIERTAS

[www.mondragon.edu/es/grados-universitarios/puertas-abiertas](http://www.mondragon.edu/es/grados-universitarios/puertas-abiertas)

## INSCRIPCIÓN

[www.mondragon.edu/inskripzioak/iniciar-sesion](http://www.mondragon.edu/inskripzioak/iniciar-sesion)

## PROCEDIMIENTO DE ADMISIÓN

[www.mondragon.edu/es/informacion/admisiones](http://www.mondragon.edu/es/informacion/admisiones)

## CONTACTO

### OÑATI

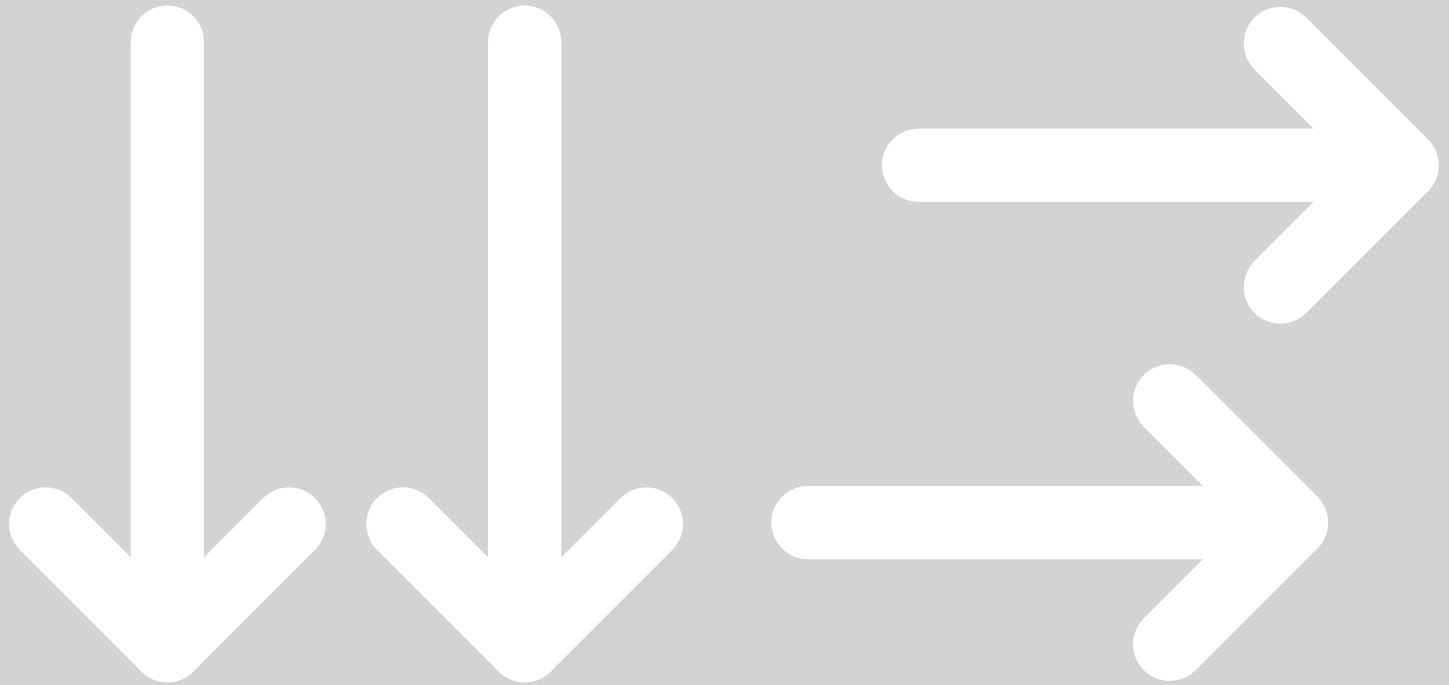
Ibarra Zelaia 2  
20560 OÑATI,  
Gipuzkoa  
Rosa Igarza  
943718009  
[rigarza@mondragon.edu](mailto:rigarza@mondragon.edu)

### BIDASOA

Plaza Leandro Agirretxe 1  
20304 IRUN,  
Gipuzkoa  
Iraitz Oiartzabal  
943639129  
[ioiartzabal@mondragon.edu](mailto:ioiartzabal@mondragon.edu)

### BILBAO AS Fabrik

Olagorta Kalea, 26  
48014 Bilbao,  
Bizkaia  
Maitane Herrera  
+34 670 254 555  
[mherrera@mondragon.edu](mailto:mherrera@mondragon.edu)



**¡Un futuro  
apasionante  
te espera!**